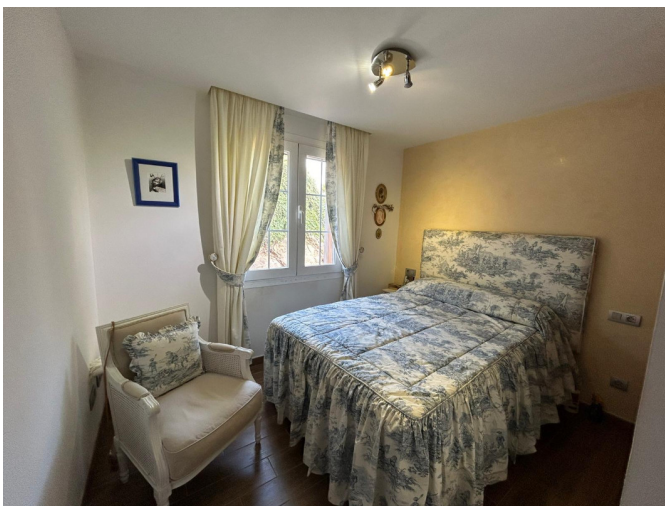


PS2052 - Apartamento con vistas al mar en Port de Sóller



Categoría:	Ventas
Localidad:	Port de Sóller
Tipo:	Apartamento
Superficie construida:	ca. 73 m2
Terraza:	ca. 14 m2
Dormitorios:	2
Baños:	2
Sala de estar:	1

En pleno corazón del pintoresco barrio pesquero del puerto de Sóller, encontramos este renovado apartamento. Disfruta de unas vistas espectaculares a la bahía y muy buena orientación. Desde su terraza uno se puede relajar viendo las barcas de los pescadores regresar de su larga jornada de pesca. El apartamento se renovó hace unos años y tiene dos dormitorios dobles, así como dos baños. Está equipado con A/C y con estufa de leña en el salón. En la terraza un toldo protege contra el sol en los largos días de verano. Este sin duda alguna es un producto muy cómodo y con mantenimiento bajo.

700.000 €