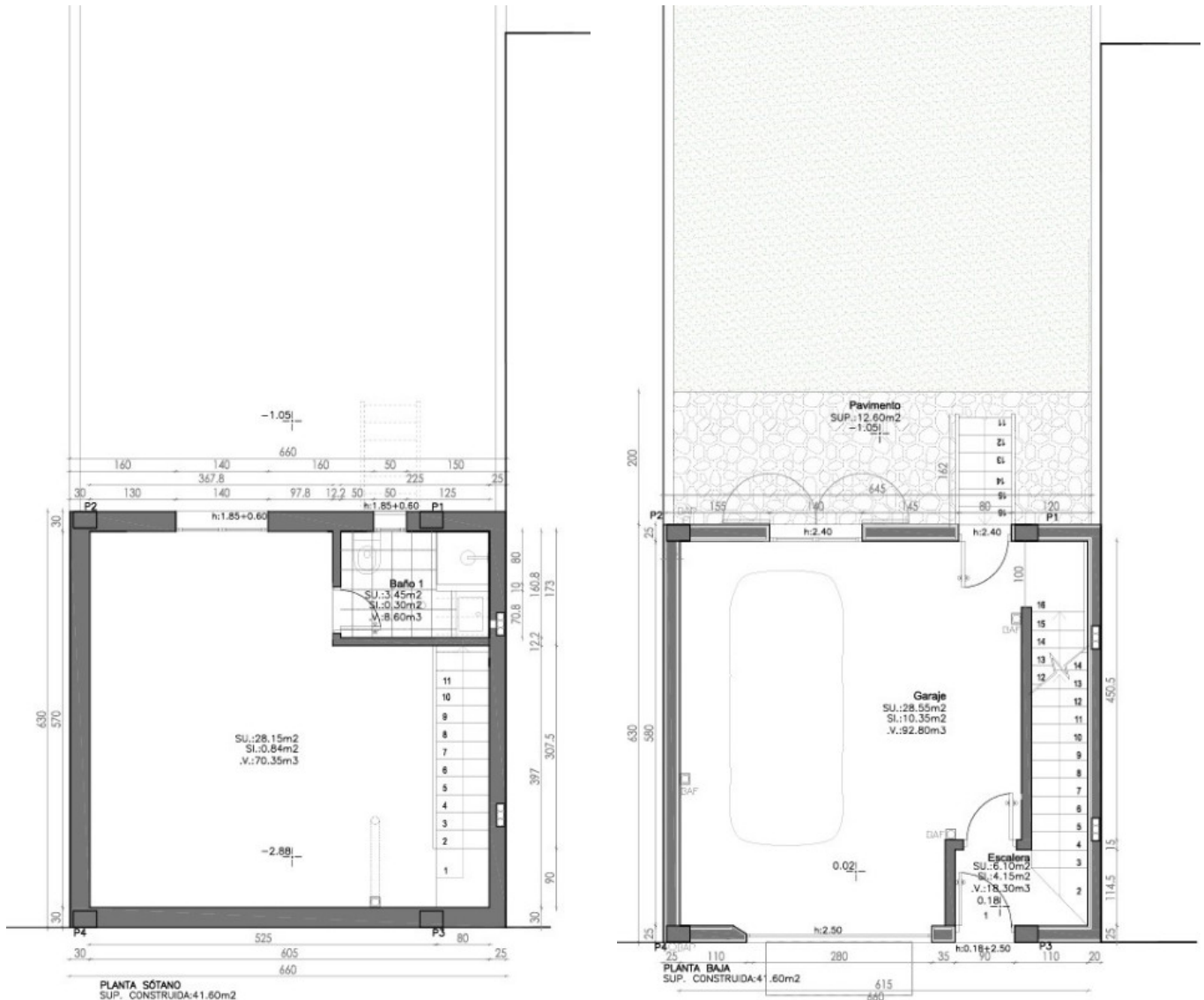


## SO1981N - Casa en construcción en centro de Sóller





Categoría:	Ventas
Localidad:	Sóller
Tipo:	Casa
Superficie construida:	ca. 166 m <sup>2</sup>
Jardín:	ca. 84 m <sup>2</sup>
Dormitorios:	2
Baños:	3 (en suite: 2)
Sala de estar:	1

**1.450.000 €**

Situada en una de las calles más emblemáticas de Sóller, esta casa se encuentra actualmente en construcción. La casa de 166m<sup>2</sup> de superficie construida constará de: En la planta sótano, una habitación polivalente donde se podría ubicar una sala de cine o un gimnasio, y un baño completo. En la planta baja está el garaje con acceso directo al jardín de 84m<sup>2</sup>. En la primera planta se encuentran la cocina-salón-comedor, un aseo y la coladuría. En la segunda planta hay dos dormitorios dobles cada uno con su propio baño en suite.

#### Características:

- Domótica por toda la casa
- Paneles solares
- Climatización reversible frío/calor en todas las estancias
- Bandas recargables para la recarga de vehículos eléctricos en el garaje
- Ventanas de doble acristalamiento
- Persianas de aluminio
- Conducto de salida de humo a modo de pre-instalación de chimenea de pellet
- Escalera mitad acero mitad madera
- Cocina totalmente equipada

Al encontrarse todavía en construcción, existe la posibilidad de personalizar según el gusto del comprador. Entrega prevista: Verano 2024.